

7

ПРОЕКТ
Внесен 06.12.2023г.
Кузьмичевой О.П.

СОВЕТ ДЕПУТАТОВ
муниципального округа
Гагаринский

РЕШЕНИЕ

20.12.2023 № _____

О согласовании установки ограждающих устройств на придомовой территории многоквартирного жилого дома по адресу: город Москва, Ленинский проспект, дом 60/2

В соответствии с пунктом 5 части 2 статьи 1 Закона города Москвы от 11 июля 2012 года № 39 «О наделении органов местного самоуправления муниципальных округов в городе Москве отдельными полномочиями города Москвы», постановлением Правительства Москвы от 2 июля 2013 года № 428-ПП «О порядке установки ограждений на придомовых территориях в городе Москве», рассмотрев обращение председателя Совета дома Ленинский проспект, 60/2 Гатиной В.Х. от 15 ноября 2023 года и протокол № 2 от 25 декабря 2022 года общего собрания собственников помещений в многоквартирном доме, Совет депутатов муниципального округа Гагаринский решил:

1. Согласовать установку ограждающих устройств на придомовой территории многоквартирного жилого дома по адресу: город Москва, Ленинский проспект, дом 60/2 согласно прилагаемому проекту (приложение к решению) при условии соблюдения требований, установленных постановлением Правительства Москвы от 2 июля 2013 года № 428-ПП «О порядке установки ограждений на придомовых территориях в городе Москве».

2. Направить настоящее решение в Департамент территориальных органов исполнительной власти города Москвы, префектуру Юго-Западного административного округа города Москвы, управу Гагаринского района города Москвы и уполномоченному лицу на представление интересов собственников помещений в многоквартирном доме по вопросам, связанным с установкой ограждающих устройств и их демонтажем.

3. Опубликовать настоящее решение в бюллетене «Московский муниципальный вестник» и разместить на официальном сайте муниципального округа Гагаринский <http://www.gagarinskoe.com>.

4. Контроль за выполнением настоящего решения возложить на главу муниципального округа Гагаринский Мартынюк И.А.

**ТЕХНИЧЕСКИЙ ПРОЕКТ УСТАНОВКИ АВТОМАТИЧЕСКИХ
ЭЛЕКТРОМЕХАНИЧЕСКИХ ШЛАГБАУМОВ
по адресу: г. Москва, Ленинский проспект 60/2**

1. Установка 5-ти автоматических электромеханических подъемных шлагбаумов Nice Wide M
1.1. Место размещения шлагбаумов: г. Москва, Ленинский проспект 60/2, при въезде на дворовую территорию.

1.2. Типы шлагбаумов: шлагбаум автоматический с электромеханическим приводом поднятия и опускания стрелы, шлагбаум электромеханический с откатным механизмом.

Шлагбаум состоит из алюминиевой стрелы и стальной стойки, установленной на бетонное основание и закрепленной болтами, вмонтированный в бетонное основание. В стойке шлагбаума находится электромеханический привод, а также блок электронного управления. Привод, перемещающий стрелу, состоит из электродвигателя, редуктора, а также двух пружин, балансирующих вес стрелы. Шлагбаум снабжен регулируемым устройством безопасности, а также устройством фиксации стрелы в любом положении и ручной расцепитель для работы в случае отсутствия электроэнергии.

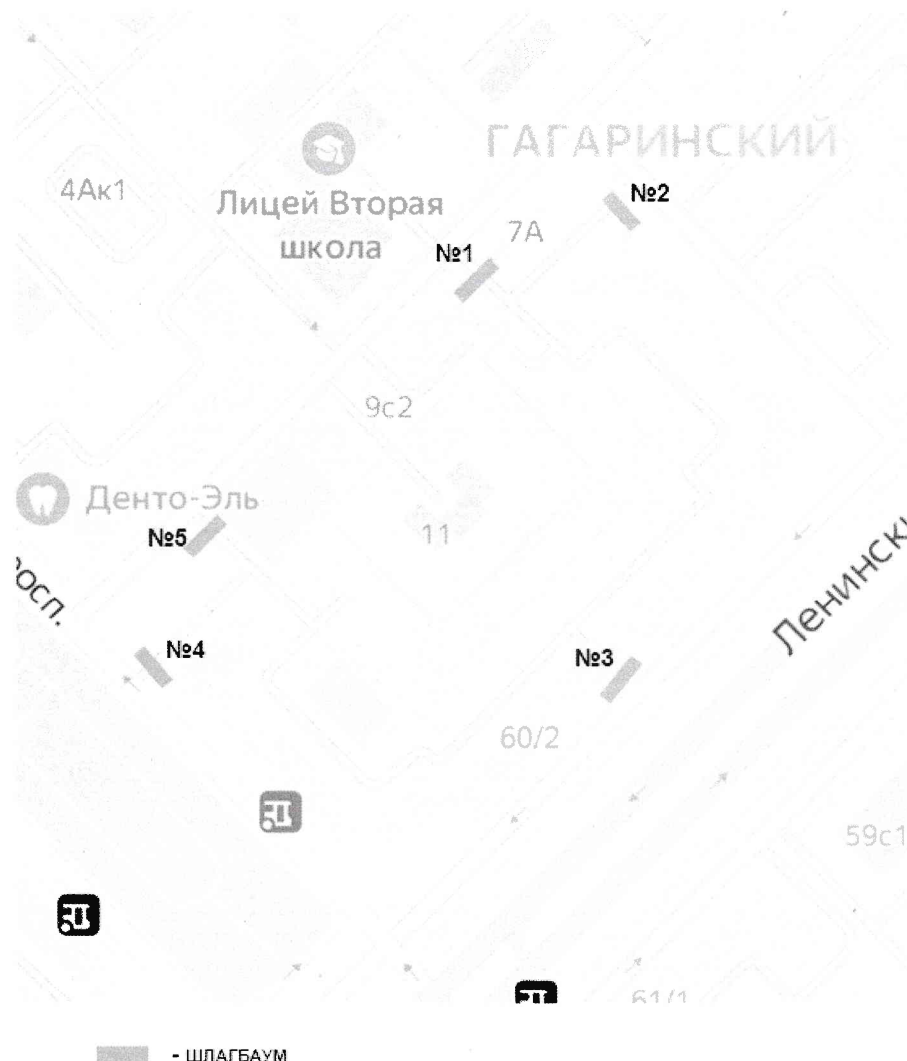


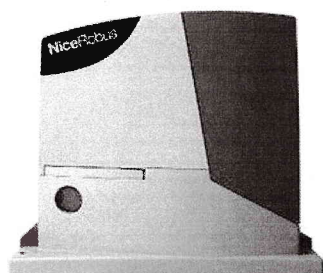
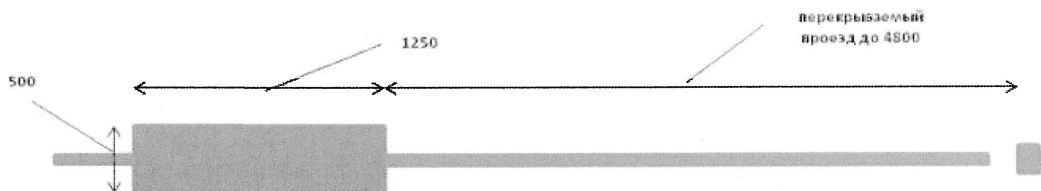
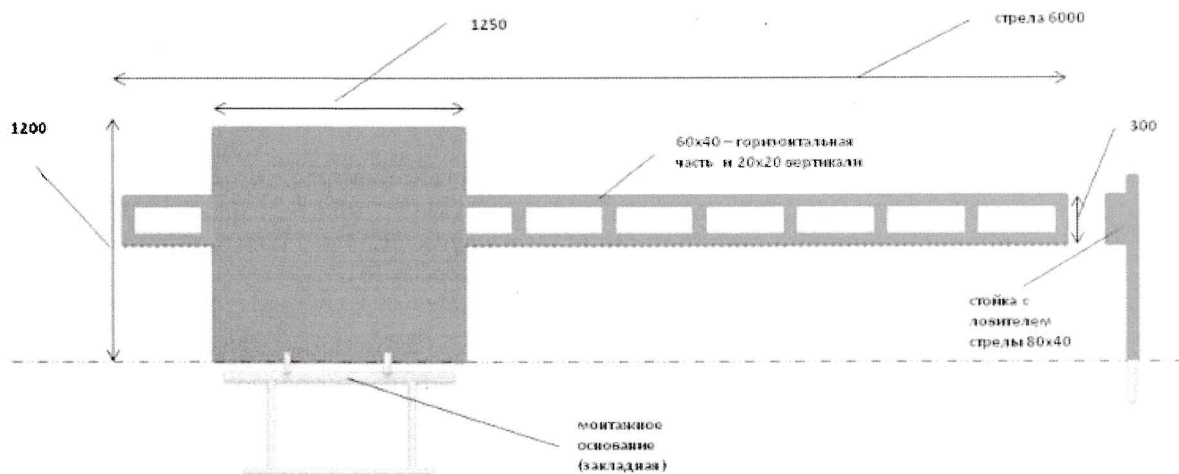
Рис. 1 Схема размещения шлагбаумов

Внешний вид ограждающего устройства № 1



Характеристики откатного шлагбаума:

Тумба шлагбаума в комплекте с направляющими роликами, размер 1250x500x1250мм, защита листом 1.5мм, имеет окно для обслуживания привода. Конструкция окрашена порошковой полиэфирной краской. В закрытом положении стрела лежит на приемной стойке, укомплектованной уловителем для стрелы.

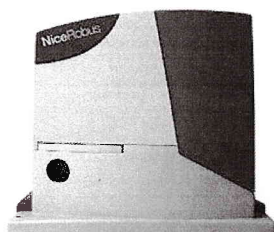
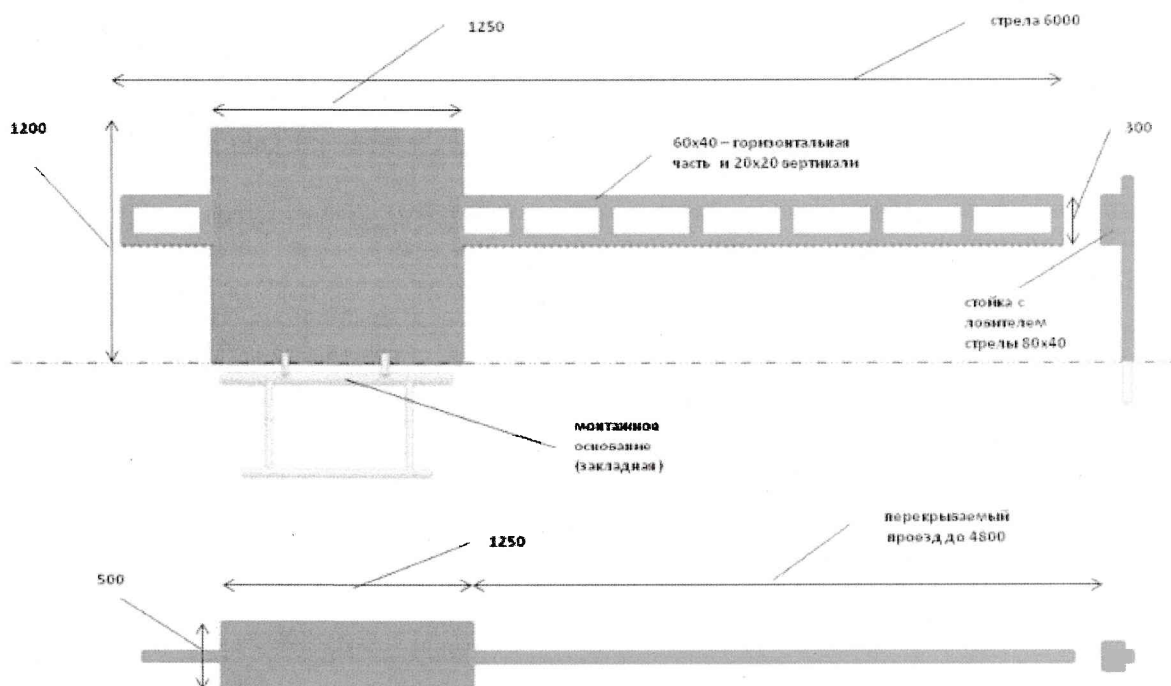


Внешний вид ограждающего устройства № 2

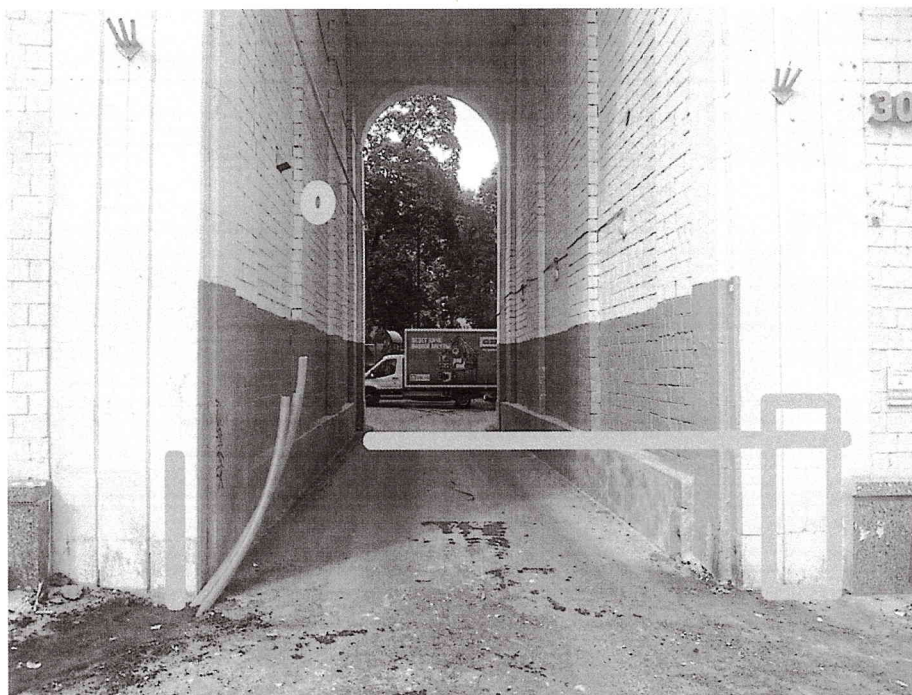


Характеристики откатного шлагбаума:

Тумба шлагбаума в комплекте с направляющими роликами, размер 1250x500x1250мм, защита листом 1.5мм, имеет окно для обслуживания привода. Конструкция окрашена порошковой полиэфирной краской. В закрытом положении стрела лежит на приемной стойке, укомплектованной уловителем для стрелы.

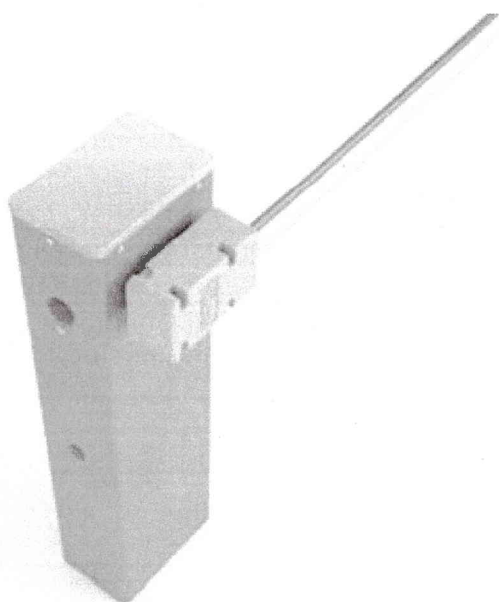


Внешний вид ограждающего устройства № 3

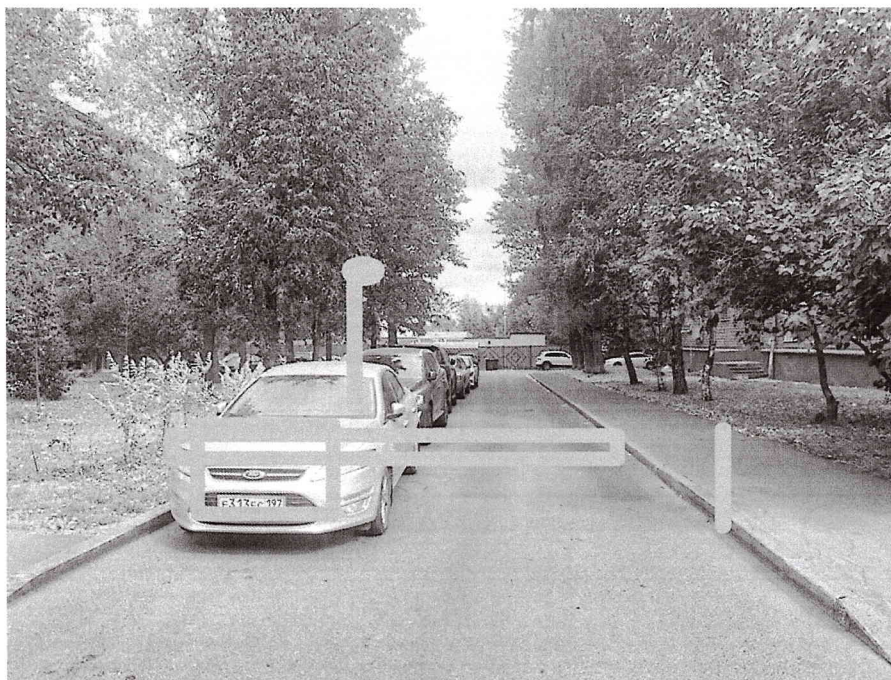


Характеристики ограждающего устройства № 3:

- Длина стрелы шлагбаума – до 5 метров;
- Высота стрелы шлагбаума – 90 мм;
- Ширина стрелы шлагбаума – 25 мм;
- Высота стойки шлагбаума – 1015 мм;
- Длина стойки шлагбаума – 270 мм;
- Ширина стойки шлагбаума – 140 мм;
- Высота установки стрелы шлагбаума – 837,5 мм. □
- Шлагбаум состоит из овальной алюминиевой стрелы белого цвета с зеркальными отражательными поперечными полосками красного и белого цвета.

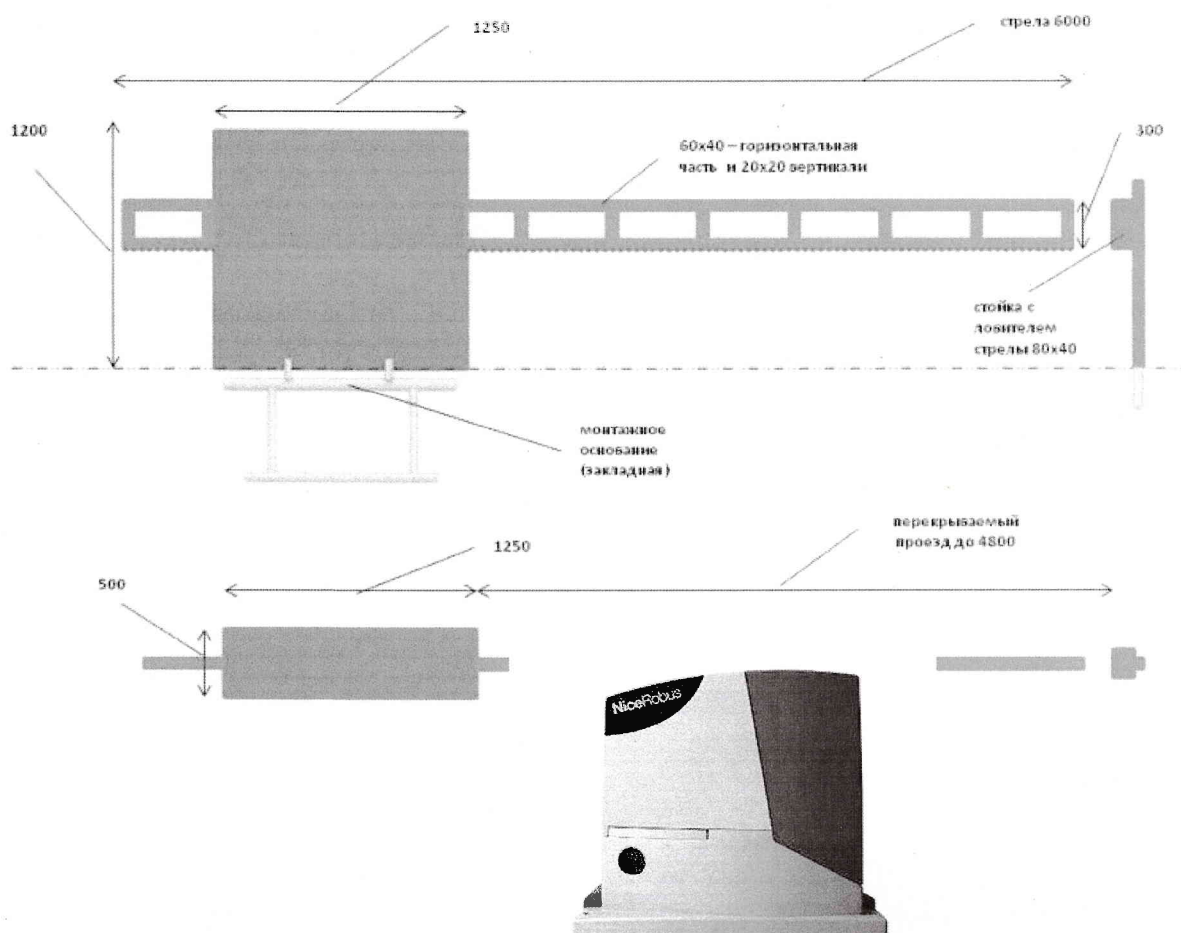


Внешний вид ограждающего устройства № 4



Характеристики откатного шлагбаума:

Тумба шлагбаума в комплекте с направляющими роликами, размер 1250x500x1250мм, защита листом 1.5мм, имеет окно для обслуживания привода. Конструкция окрашена порошковой полиэфирной краской. В закрытом положении стрела лежит на приемной стойке, укомплектованной уловителем для стрелы.



Внешний вид ограждающего устройства № 5



Характеристики откатного шлагбаума:

Тумба шлагбаума в комплекте с направляющими роликами, размер 1250x500x1250мм, защита листом 1.5мм, имеет окно для обслуживания привода. Конструкция окрашена порошковой полиэфирной краской. В закрытом положении стрела лежит на приемной стойке, укомплектованной уловителем для стрелы.

