



**СОВЕТ ДЕПУТАТОВ  
муниципального округа  
ГАГАРИНСКИЙ**

**РЕШЕНИЕ**

29.10.2019г. № 52/11

О проведении дополнительных мероприятий по социально-экономическому развитию Гагаринского района города Москвы в 2019 году: ремонтные работы в помещении МБУ «СЦ «Космос» по адресу Ленинский проспект, 32, 1-ая очередь

В соответствии с частью 6 статьи 1 Закона города Москвы от 11 июля 2012 года № 39 «О наделении органов местного самоуправления муниципальных округов в городе Москве отдельными полномочиями города Москвы», п.5 Постановления Правительства Москвы от 13 сентября 2012 года №484-ПП "О дополнительных мероприятиях по социально-экономическому развитию районов города Москвы», Регламентом реализации полномочий по принятию решений о проведении дополнительных мероприятий по социально-экономическому развитию Гагаринского района города Москвы утвержденным решением Совета депутатов муниципального округа Гагаринский от 28 октября 2014 года №36/16, Совет депутатов муниципального округа Гагаринский решил:

1. Провести дополнительные мероприятия по социально-экономическому развитию Гагаринского района города Москвы в 2019 году – ремонтные работы 1-ой очереди помещений МБУ «СЦ «Космос» по адресу Ленинский проспект, д.32, в соответствии с перечнем ремонтных работ и планом помещений, Приложение к настоящему Решению. Состав работ 1-ой очереди включает ремонт: входа, коридора 2, зала единоборств 2, мужской раздевалки, тренажерного зала 1, тренажерного зала 2, тренерской, коридора 3, душа и туалета для тренеров, подсобного помещения №5, запасного выхода и электрооборудования. Общая сумма ремонтных работ 1-ой очереди: 3,2064 млн. руб.

2. Назначить уполномоченными депутатами, ответственными за контроль и приемку работ, указанных в п.1 настоящего Решения: основным депутатом – Я.М. Фахми, резервным депутатом – А.Р. Лангара.

3. Главе управы Гагаринского района города Москвы обеспечить реализацию утвержденных дополнительных мероприятий по социально-экономическому развитию Гагаринского района в 2019 году.

4. Направить настоящее решение в Департамент территориальных органов исполнительной власти города Москвы, префектуру Юго-западного административного округа города Москвы, управу района Гагаринский города Москвы.

5. Опубликовать настоящее решение в бюллетене «Московский муниципальный вестник» и разместить на официальном сайте <http://www.gagarinskoe.com>.

6. Контроль за выполнением настоящего решения возложить на главу муниципального округа Гагаринский Русакову Е.Л.

**Глава муниципального округа Гагаринский**



**Е.Л. Русакова**

Приложение  
к решению Совета депутатов  
муниципального округа  
Гагаринский от 29.10.2019 №52/11

Перечень ремонтных работ первой очереди помещений МБУ "Спортивный центр "Космос" по адресу: Ленинский проспект, д.32, с оценочной стоимостью ремонтных работ (на основании дефектной ведомости)				
№	Наименование работ	ед. изм.	кол-во	оценочная стоимость, руб.
<b>1</b>	<b>Вход</b>			39 000,0
1.1	Шпатлевка поверхности полиуретановой двухкомпонентной шпатлевкой (ПОТОЛОК)	м2	11,2	
1.2	Шпатлевка поверхности полиуретановой двухкомпонентной шпатлевкой (СТЕН)	м2	26,5	
1.3	Улучшенная окраска поливинилацетатными вододисперсионными составами по штукатурке потолков	м2	11,2	
1.4	Улучшенная окраска поливинилацетатными вододисперсионными составами по штукатурке стен	м2	26,5	
1.5	Шпаклевка откосов дверей или установка пластиковых откосов на входную дверь	п/м	3,0	
1.6	Установка перилл с поручнем из металла, справа от входа на протяжении всего лестничного пролета	п/м	6,5	
1.7	Огрунтовка бетонных и оштукатуренных поверхностей первый слой (Бетоноконтакт)	м2	26,5	
1.8	Антискользящие элементы для ступеней входной лестницы	м2	6,2	
<b>2</b>	<b>Коридор № 2</b>			75 000,0
2.1	Очистка поверхности кирпичной кладки и покрытие ее финишными материалами.	м2	34,8	
2.2	Шпатлевка поверхности полиуретановой двухкомпонентной шпатлевкой (ПОТОЛОК)	м2	27,0	
2.3	Шпатлевка поверхности полиуретановой двухкомпонентной шпатлевкой (СТЕН)	м2	41,3	
2.4	Огрунтовка бетонных и оштукатуренных поверхностей первый слой (Бетоноконтакт)	м2	41,3	
2.5	Улучшенная окраска поливинилацетатными вододисперсионными составами по штукатурке потолков	м2	27,0	
2.6	Устройство стяжек цементных толщиной 20 мм	м2	27,0	
2.7	Устройство полов из керамических крупноформатных плиток типа керамогранит, с не скользящей поверхностью) на клею из сухих смесей толщиной слоя 4 мм с затиркой швов	м2	27,0	



2.8	Демонтаж двери и дверной коробки разм. 2,10x0.70 м	шт	1,0	
2.9	Монтаж двери(массив дерева, не полая внутри) и дверной коробки разм.2,10x0,70 м	шт	1,0	
2.1 0	Демонтаж и монтаж существующей стойки ресепшн	м3	3,8	
<b>3</b>	<b>Зал единоборств № 2</b>			420 000,0
3.1	Устройство стяжек цементных толщиной 20 мм	м2	42,2	
3.2	Устройство полимерных наливных полов из полиуретана (типа "Монолитное покрытие «CLUB» для спортивных и тренажёрных залов" от компании DBSG ( <a href="https://www.dbsg.ru">https://www.dbsg.ru</a> ) или аналогов)	м2	42,2	
3.3	Демонтаж фанерного покрытия стен и монтаж стен из влагостойкой фанеры 15 мм, с выведением правильной геометрии зала	м2	72,5	
3.4	Шпатлевка поверхности полиуретановой двухкомпонентной шпатлевкой (ПОТОЛОК)	м2	42,2	
3.5	Шпатлевка поверхности полиуретановой двухкомпонентной шпатлевкой (СТЕН)	м2	72,5	
3.6	Улучшенная окраска поливинилацетатными вододисперсионными составами по штукатурке потолков	м2	42,2	
3.7	Улучшенная окраска поливинилацетатными вододисперсионными составами по штукатурке стен	м2	72,5	
3.8	Демонтаж окна и оконного блока разм. 1,0x1,5 м	шт	1,0	
3.9	Установка пластикового окна, обработка мест установки монтажной пеной и шпатлевкой, установка откосов и подоконника разм. 1,0x1,5 м	шт	1,0	
3.1 0	Важно оставить на своих местах для функционального использования уже существующие полки (слева от входа) и шведскую стенку справа от входа			
<b>4</b>	<b>Мужская раздевалка</b>			210 000,0
4.1	Очистка поверхности кирпичной кладки и покрытие ее финишными материалами.	м2	69,8	
4.2	Демонтаж дверных коробок в каменных стенах с отбивкой штукатурки в откосах разм. 2,1x0,7м	шт	3,0	
4.3	Разборка кирпичных перегородок (7,9 м2 в пол кирпича)	м3	4,0	
4.4	Разборка покрытий из керамических плиток (стены)	м2	69,8	
4.5	Разборка покрытий из керамических плиток (пол)	м2	19,7	
4.6	Организация 2 душевых кабин и 1 туалета	шт	3,0	
4.7	Демонтаж стены между туалетом и душем	м3	0,6	
4.8	Монтаж стен для разделения 2 душевых кабин и туалета	м3	1,2	
4.9	Устройство стяжек цементных толщиной 20 мм	м2	19,7	
4.1 0	Устройство перегородок с однорядным каркасом с обшивкой гипсокартонными листами двух сторон в один слой и изоляцией - двухслойные с изоляцией (без подготовки под отделку)	м2	9,7	
4.1	Устройство стяжек цементных толщиной 20 мм	м2	19,7	

1				
4.1 2	Устройство полов из керамических крупноформатных плиток типа керамогранит, с не скользкой поверхностью) на клею из сухих смесей толщиной слоя 4 мм с затиркой швов	м2	19,7	
4.1 3	Устройство полов из керамических крупноформатных плиток типа керамогранит на клею из сухих смесей толщиной слоя 4 мм с затиркой швов	м2,	19,7	
4.1 4	Облицовка стен керамическими плитками на цементном растворе с заполнением швов фугочной смесью, по кирпичу и бетону	м2	69,8	
4.1 5	Установка блоков в наружных и внутренних дверных проемах в каменных стенах площадь проема до 3 м2	м2	4,2	
4.1 6	Шпатлевка поверхности полиуретановой двухкомпонентной шпатлевкой (ПОТОЛОК)	м2	19,7	
4.1 7	Шпатлевка поверхности полиуретановой двухкомпонентной шпатлевкой (СТЕН)	м2	69,8	
4.1 8	Улучшенная окраска поливинилацетатными водоземulsionными составами по штукатурке потолков	м2	19,7	
4.1 9	Улучшенная окраска поливинилацетатными водоземulsionными составами по штукатурке стен	м2	69,8	
4.2 0	Установка унитазов с бачком непосредственно присоединенным	шт	1,0	
4.2 1	Установка трапов душевых чугунных глубоких	шт	2,0	
4.2 2	Установка умывальников одиночных с подводкой холодной и горячей воды	шт	1,0	
4.2 3	Установка смесителей	шт	1,0	
4.2 4	Смена смесителя с гибким шлангом (душем)	шт	2,0	
4.2 5	Прокладка трубопроводов канализации из ПВХ труб диаметром до 50 мм	м	9,5	
4.2 6	Прокладка трубопроводов водоснабжения из стальных водопроводных оцинкованных труб диаметром 15 мм	м	11,5	
4.2 7	Демонтаж двери и дверной коробки	шт	3,0	
4.2 8	Монтаж новых дверей (массив дерева, не полые внутри, влагостойкие) с дверными коробками в душевой и туалете (2 шт)	шт	3,0	
4.2 9	Демонтаж водопроводных труб	м	11,5	
4.3 0	Монтаж водопроводных труб максимально приближенно к потолку и по стенам	м	11,5	
<b>5</b>	<b>Тренажерный зал № 1</b>			710 000,0
5.1	Устройство стяжек цементных толщиной	м2	69,1	
5.2	Устройство полимерных наливных полов из полиуретана (типа "Монолитное покрытие «CLUB» для спортивных и тренажерных	м2	69,1	



	залов" от компании DBSG ( <a href="https://www.dbsg.ru">https://www.dbsg.ru</a> ) или аналогов)			
5.3	Огрунтовка бетонных и оштукатуренных поверхностей стен первый слой (Бетоноконттакт)	м2	87,1	
5.4	Шпатлевка поверхности полиуретановой двухкомпонентной шпатлевкой (СТЕН)	м2	87,1	
5.5	Улучшенная окраска поливинилацетатными водоземulsionными составами по штукатурке стен	м2	87,1	
5.6	Очистка поверхности кирпичной кладки и покрытие ее финишными материалами (касательно стен из кирпича)	м2	87,1	
5.7	Восстановление гидроизоляции внешней стены дома	м	26,0	
5.8	Демонтаж окна и оконного блока 150x100	шт	1,0	
5.9	Установка пластикового окна, обработка мест установки монтажной пеной и шпатлевкой, установка откосов 150x100	шт	1,0	
5.1 0	Демонтаж и монтаж зеркальных поверхностей и конструкций для них	м2	87,1	
5.1 1	Улучшенная окраска поливинилацетатными водоземulsionными составами по штукатурке потолков	м2	69,1	
5.1 2	Шумоизоляция потолка	м2,	69,1	
<b>6</b>	<b>Тренажерный зал № 2</b>			430 000,0
6.1	Устройство стяжек цементных толщиной 20 мм	м2	34,1	
6.2	Добавляется или исключается на каждые 5 мм изменения толщины стяжки к позиции 3.11-10-1	м2	34,1	
6.3	Устройство стяжек цементных толщиной 20 мм	м2,	34,1	
6.4	Добавляется или исключается на каждые 5 мм изменения толщины стяжки к позиции 3.11-10-1	м2,	34,1	
6.5	Устройство полимерных наливных полов из полиуретана (типа "Монолитное покрытие «CLUB» для спортивных и тренажерных залов" от компании DBSG ( <a href="https://www.dbsg.ru">https://www.dbsg.ru</a> ) или аналогов)	м2	34,1	
6.6	Грунтовка бетонных и оштукатуренных поверхностей стен первый слой (Бетоноконттакт)	м2,	58,2	
6.7	Шпатлевка поверхности полиуретановой двухкомпонентной шпатлевкой (СТЕН)	м2	58,2	
6.8	Улучшенная окраска поливинилацетатными водоземulsionными составами по штукатурке стен	м2	58,2	
6.9	Очистка поверхности кирпичной кладки и покрытие ее финишными материалами (касательно стен из кирпича)	м2	58,2	
6.1 0	Восстановление гидроизоляции внешней стены дома			
6.1 1	Демонтаж окна и оконного блока 150x100	шт	1,0	
6.1 2	Установка пластикового окна, обработка мест установки монтажной пеной и шпатлевкой, установка откосов и подоконника 150x100	шт	1,0	
6.1	Демонтаж и монтаж зеркальных поверхностей и конструкций для них	м2	58,2	

3				
6.1 4	Улучшенная окраска поливинилацетатными вододисперсионными составами по штукатурке потолков	м2	34,1	
6.1 5	Замена складной двери 210x90	шт	1,0	
6.1 6	Демонтаж водопроводных труб	м	21,6	
6.1 7	Монтаж водопроводных труб максимально приближенно к потолку и по стенам	м	21,6	
6.1 8	Шумоизоляция потолка	м2,	34,1	
<b>7</b>	<b>Тренерская</b>			<b>76 000,0</b>
7.1	Демонтаж двери и дверной коробки 210x70	шт	1,0	
7.2	Монтаж двери (массив дерева, не полая внутри) и дверной коробки 210x70	шт	1,0	
7.3	Очистка поверхности кирпичной кладки и покрытие ее финишными материалами.	м2	34,0	
7.4	Шпатлевка поверхности полиуретановой двухкомпонентной шпатлевкой (ПОТОЛОК)	м2	10,0	
7.5	Шпатлевка поверхности полиуретановой двухкомпонентной шпатлевкой (СТЕН)	м2	34,0	
7.6	Огрунтовка бетонных и оштукатуренных поверхностей первый слой (Бетоноконтакт)	м2	44,0	
7.7	Улучшенная окраска поливинилацетатными вододисперсионными составами по штукатурке потолков	м2	10,0	
7.8	Улучшенная окраска поливинилацетатными вододисперсионными составами по штукатурке стен	м2	34,0	
7.9	Устройство полов из керамических крупноформатных плиток типа керамогранит на клею из сухих смесей толщиной слоя 4 мм с затиркой швов	м2	10,0	
7.1 0	Демонтаж, монтаж стены между коридором 3 и тренерской	м3	1,2	
<b>8</b>	<b>Коридор № 3</b>			<b>47 000,0</b>
8.1	Очистка поверхности кирпичной кладки и покрытие ее финишными материалами (касательно стен из кирпича)	м2	36,0	
8.2	Устройство полов из керамических крупноформатных плиток типа керамогранит на клею из сухих смесей толщиной слоя 4 мм с затиркой швов	м2	7,0	
8.3	Устройство стяжек цементных толщиной 20 мм	м2	7,0	
8.4	Шпатлевка поверхности полиуретановой двухкомпонентной шпатлевкой (ПОТОЛОК)	м2	7,0	
8.5	Шпатлевка поверхности полиуретановой двухкомпонентной шпатлевкой (СТЕН)	м2	36,0	
8.6	Огрунтовка бетонных и оштукатуренных поверхностей первый слой (Бетоноконтакт)	м2	43,0	



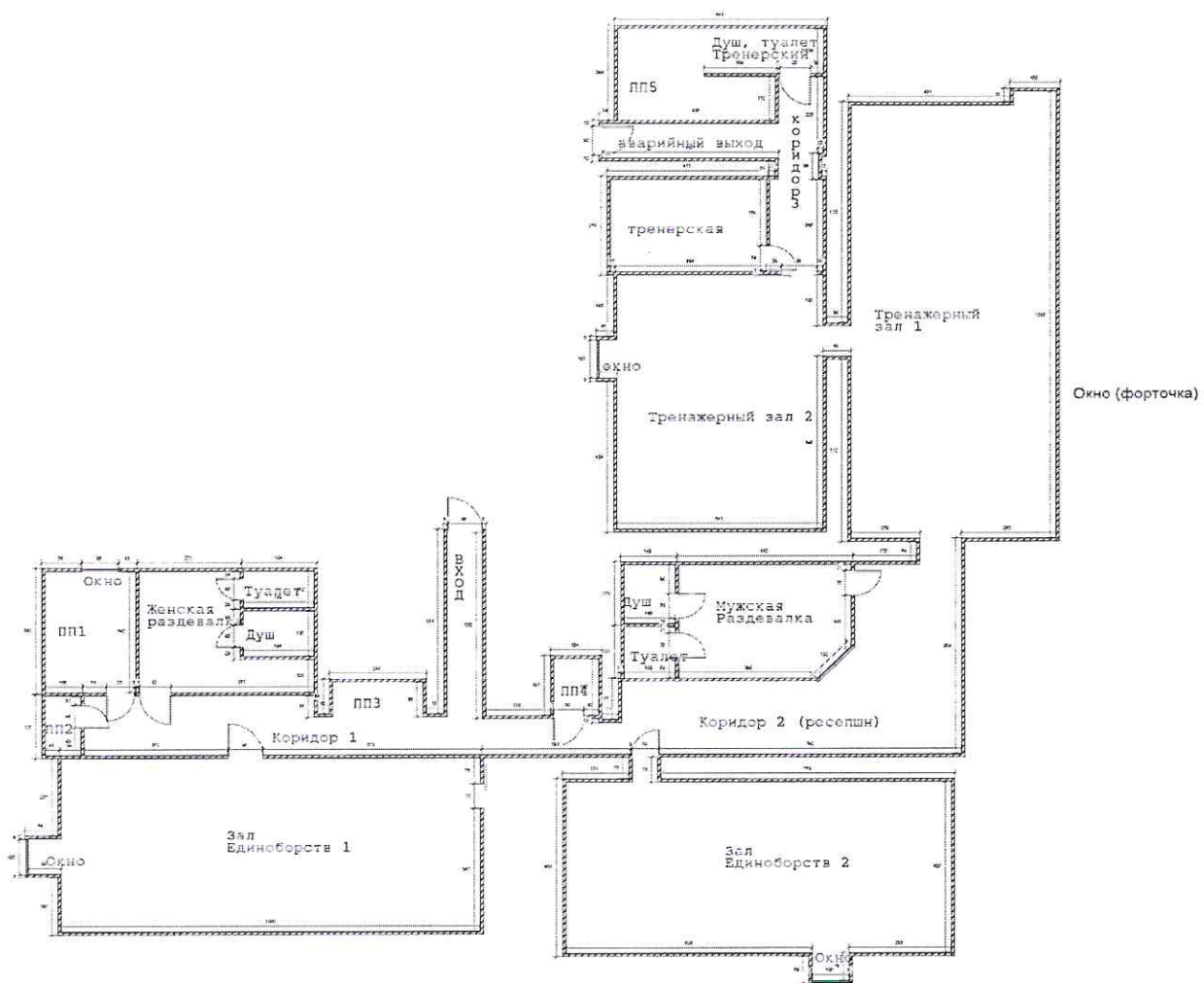
8.7	Улучшенная окраска поливинилацетатными вододисперсионными составами по штукатурке потолков	м2	7,0	
8.8	Улучшенная окраска поливинилацетатными вододисперсионными составами по штукатурке стен	м2	36,0	
<b>9</b>	<b>Душ и туалет тренерский</b>			111 000,0
9.1	Очистка поверхности кирпичной кладки и покрытие ее финишными материалами.	м2	20,4	
9.2	Разборка покрытий из керамических плиток (стены)	м2	20,4	
9.3	Разборка покрытий из керамических плиток (пол)	м2	4,0	
9.4	Устройство стяжек цементных толщиной 20 мм	м2	4,0	
9.5	Устройство полов из керамических крупноформатных плиток типа керамогранит, с не скользкой поверхностью) на клею из сухих смесей толщиной слоя 4 мм с затиркой швов	м2	4,0	
9.6	Облицовка стен керамическими плитками на цементном растворе с заполнением швов фугочной смесью, по кирпичу и бетону	м2	20,4	
9.7	Шпатлевка поверхности полиуретановой двухкомпонентной шпатлевкой (ПОТОЛОК)	м2	4,0	
9.8	Улучшенная окраска поливинилацетатными вододисперсионными составами по штукатурке потолков	м2	4,0	
9.9	Установка унитазов с бачком непосредственно присоединенным	шт	1,0	
9.1 0	Установка трапов душевых чугунных глубоких	шт	1,0	
9.1 1	Установка умывальников одиночных с подводкой холодной и горячей воды	шт	2,0	
9.1 2	Установка смесителей	шт	2,0	
9.1 3	Смена смесителя с гибким шлангом (душем)	шт	1,0	
9.1 4	Прокладка трубопроводов канализации из ПВХ труб диаметром до 50 мм	м	5,5	
9.1 5	Прокладка трубопроводов водоснабжения из стальных водопроводных оцинкованных труб диаметром 15 мм	м	6,5	
9.1 6	Демонтаж двери и дверной коробки 210x90	шт	2,0	
9.1 7	Монтаж двери (массив дерева, не полая внутри, влагостойкая) и дверной коробки 210x90	шт	2,0	
9.1 8	Улучшенная окраска поливинилацетатными вододисперсионными составами по штукатурке стен	м2	20,4	
9.1 9	Организация входа/выхода в подсобное помещение № 5(дверь, влагостойкая) 210x70	шт	1,0	
<b>10</b>	<b>Подсобное помещение № 5</b>			65 000,0
10. 1	Очистка поверхности кирпичной кладки и покрытие ее финишными материалами (касательно стен из кирпича)	м2	34,1	
10.	Установка ступеней из Душ и туалет (тренерский) в Подсобное	м2	7,6	



2	помещение №5			
10.3	Устройство полов из керамических крупноформатных плиток типа керамогранит на клею из сухих смесей толщиной слоя 4 мм с затиркой швов	м2	11,0	
10.4	Устройство стяжек цементных толщиной 20 мм	м2	11,0	
10.5	Шпатлевка поверхности полиуретановой двухкомпонентной шпатлевкой (ПОТОЛОК)	м2	11,0	
10.6	Шпатлевка поверхности полиуретановой двухкомпонентной шпатлевкой (СТЕН)	м2	34,1	
10.7	Огрунтовка бетонных и оштукатуренных поверхностей первый слой (Бетоноконтракт)	м2	45,1	
10.8	Улучшенная окраска поливинилацетатными вододисперсионными составами по штукатурке потолков	м2	11,0	
10.9	Улучшенная окраска поливинилацетатными вододисперсионными составами по штукатурке стен	м2	34,1	
11	<b>Запасной выход</b>			69 000,0
11.1	Очистка поверхности кирпичной кладки и покрытие ее финишными материалами (касательно стен из кирпича)	м2	28,0	
11.2	Устройство полов из керамических крупноформатных плиток типа керамогранит на клею из сухих смесей толщиной слоя 4 мм с затиркой швов	м2	4,6	
11.3	Шпатлевка поверхности полиуретановой двухкомпонентной шпатлевкой (ПОТОЛОК)	м2	4,6	
11.4	Шпатлевка поверхности полиуретановой двухкомпонентной шпатлевкой (СТЕН)	м2	28,0	
11.5	Огрунтовка бетонных и оштукатуренных поверхностей первый слой (Бетоноконтракт)	м2	32,6	
11.6	Улучшенная окраска поливинилацетатными вододисперсионными составами по штукатурке потолков	м2	4,6	
11.7	Улучшенная окраска поливинилацетатными вододисперсионными составами по штукатурке стен	м2	28,0	
11.8	Восстановление ступеней (керамогранит)	м2	7,7	
11.9	Антискользящие элементы для ступеней входной лестницы	м2	7,7	
11.10	Демонтаж деревянного дверного полотна с коробкой 210x70	шт	1,0	
11.11	Оштукатуривание места дверной коробки	м2	2,2	
11.12	Замена перилл справа от входа на протяжении всего лестничного пролета с металлическим поручнем	м	6,5	
11.13	Кладка защитной стены для канализационных труб	м3	3,0	
11.14	Штукатурка стены	м2	27,0	

11. 15	Шпаклевка стены	м2	27,0	
11. 16	Покраска стены масляной краской	м2	27,0	
12	<b>Выполнение комплекса работ по электроснабжению помещений центра: замена проводки, розеток, выключателей по существующему проекту</b>	ком пле кс	1,0	<b>420 000,0</b>
<b>ВСЕГО ремонтные работы 1-ой очереди:</b>				<b>2 672 000,0</b>
<b>ВСЕГО ремонтные работы 1-ой очереди с учетом НДС (20%):</b>				<b>3 206 400,0</b>





План помещений МБУ СЦ Космос по адресу: Москва, Ленинский пр., д. 32	Лист	Листов
	1	1